

**Статистический анализ
результатов региональных независимых диагностических работ
по литературному чтению (3 классы), по биологии (7 классы)**

май 2018 года

Основание для проведения:

- приказ департамента Белгородской области от 14.05.2018 № 218 «Об организации и проведении независимых диагностических в 3-х и 7-х классах»;
- письмо ОГБУ «БелРЦОКО» от 16.05.2018 г. №218;
- приказ управления образования администрации Старооскольского городского округа от 18.05.2018 № 767 «Об организации и проведении независимых диагностических в 3-х и 7-х классах».

Цель проведения: в соответствии с планом мероприятий по развитию региональной независимой оценки качества подготовки обучающихся.

Дата проведения - 22 мая 2018 года.

Длительность проведения - 45 минут.

Литературное чтение (3 класс)

Назначение диагностической работы: определение уровня усвоения учащимися 3-х классов предметного содержания курса литературного чтения и выявление элементов содержания, вызывающих наибольшие затруднения.

Количество участников - 894

Контрольно измерительные материалы:

Работа составлена в двух вариантах, одинаковых по структуре и сложности. Содержание работы ориентировано на нормативные требования к уровню осознанности чтения к окончанию обучения в 3 классе.

Работа содержала научно-популярный текст (для самостоятельного чтения) и 18 заданий к тексту: 14 заданий базового уровня сложности (№№ 1-11, №№ 13-15) и 4 задания повышенного уровня сложности (№ 12 и №№ 16-18).

В итоговой работе использованы три типа заданий: с выбором правильного ответа, с кратким ответом, с развёрнутым ответом.

Максимальный балл за выполнение всей работы – 19 баллов.

Шкала перевода первичных баллов в отметку по литературному чтению

Таблица 1

Отметка	«2»	«3»	«4»	«5»
Количество баллов	0-7	8-11	12-15	16-19

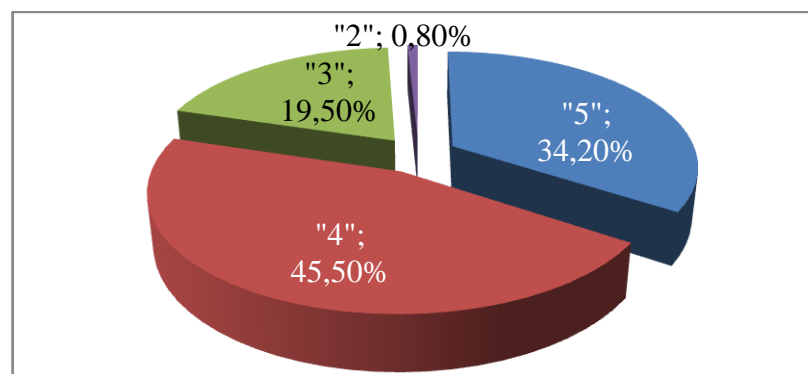
Результаты региональных диагностических работ по литературному чтению учащихся 3-х классов общеобразовательных организаций Старооскольского городского округа

Таблица 2

№ п/п	Наименование ОО	Кол-во участников	На «5»	На «4»	На «3»	На «2»	Средний балл	Средняя отметка	Успеваемость	Качество знаний
1.	МБОУ "ООШ №2"	53	23	21	9	0	14,87	4,26	100%	83%
2.	МБОУ "СОШ №6"	75	18	41	13	3	13,08	3,99	96%	79%
3.	МБОУ "ООШ №8"	34	16	17	1	0	15,65	4,16	100%	97%
4.	МБОУ "ООШ № 13"	28	6	11	11	0	12,32	3,82	100%	61%
5.	МБОУ "СОШ № 14" имени А. М. Мамонова	99	40	45	14	0	13,97	4,26	100%	86%
6.	МБОУ "Гимназия № 18"	77	39	32	6	0	14,71	4,43	100%	92%
7.	МБОУ "СОШ № 20 с УИОП"	117	26	65	26	0	13,32	4,00	100%	78%
8.	МБОУ "СОШ № 21"	96	29	37	30	0	13,54	3,99	100%	69%
9.	МБОУ "СОШ №28 с УИОП имени А. А. Угарова"	87	49	37	1	0	15,85	4,55	100%	99%
10.	МБОУ "СОШ № 34 с УИОП"	124	29	55	37	3	13,08	3,89	98%	68%
11.	МБОУ "СО Городищенская школа с УИОП"	40	14	15	11	0	13,80	4,08	100%	73%
12.	МБОУ "ОО Каплинская школа"	34	9	18	7	0	13,65	4,06	100%	79%
13.	МБОУ "Котовская ООШ"	6	1	2	2	1	9,83	3,50	83%	50%
14.	МБОУ "Сорокинская ООШ"	10	2	4	4	0	12,40	3,80	100%	60%
15.	МБОУ «Шаталовская СОШ»	14	5	7	2	0	13,86	4,21	100%	86%
	Среднее по округу	894	306 (34,2%)	407 (45,5%)	174 (19,5%)	7 (0,8%)	13,89	4,13	98%	77%

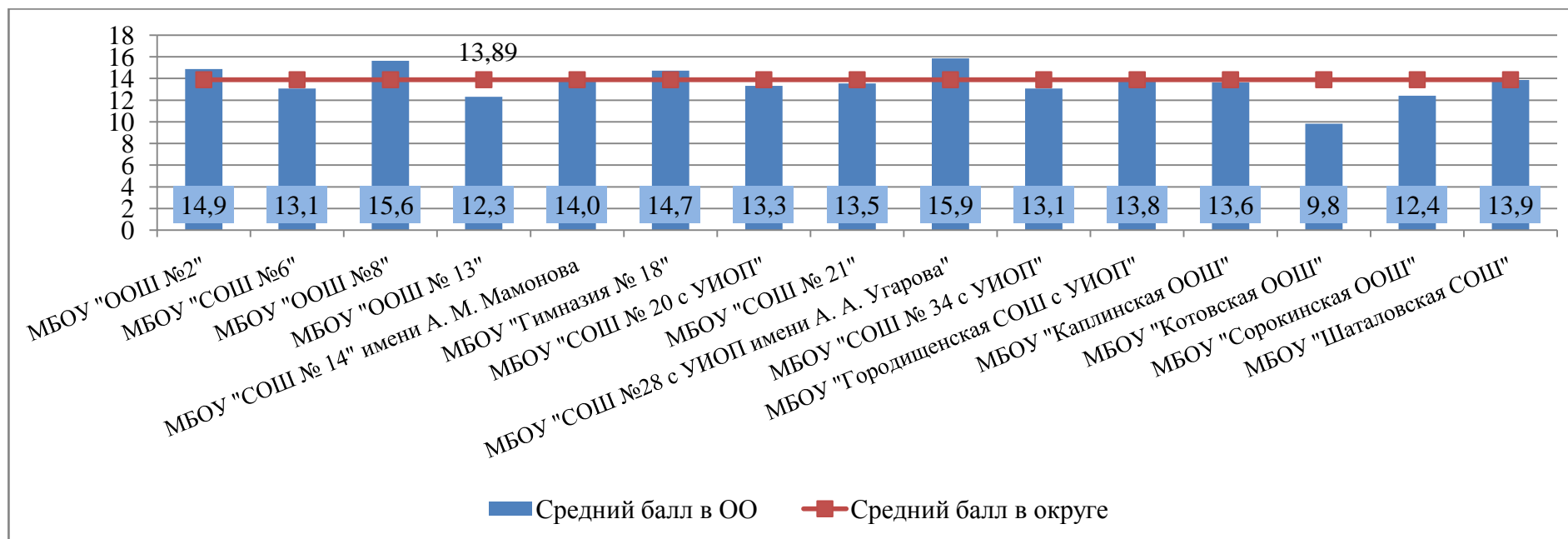
Распределение учащихся по полученным отметкам

Диаграмма 1



Сравнение среднего балла в общеобразовательных организациях со средним баллом в округе

Диаграмма 3

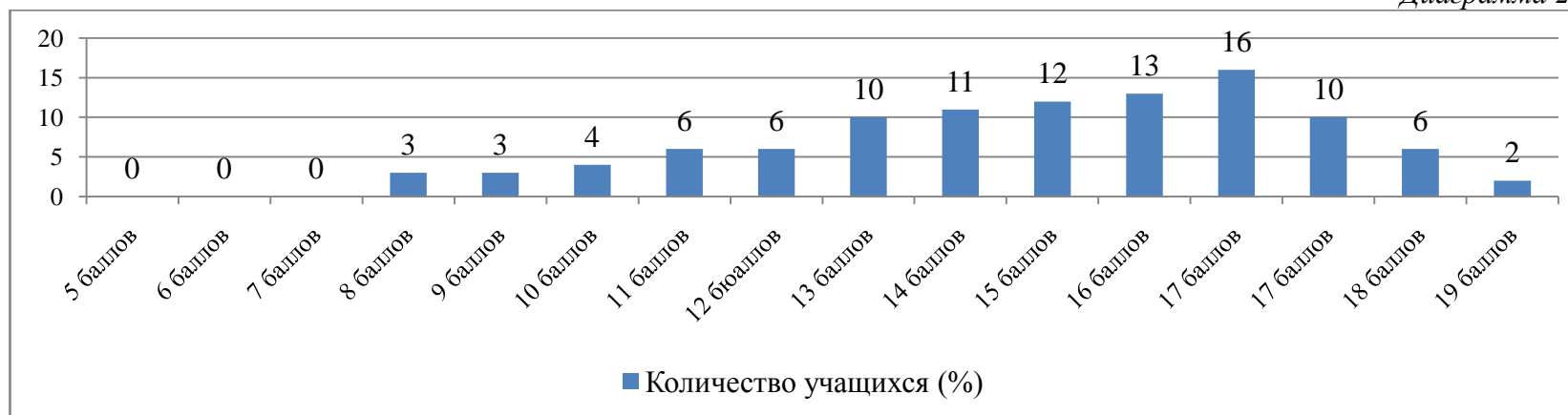


Распределение учащихся по количеству набранных баллов

Таблица 3

Количество баллов	1	2	3	4	5	6	7	8	9	10	11	12	13	14	15	16	17	18	19
Количество учащихся	0	0	0	1	1	0	3	30	33	54	55	91	94	103	112	142	84	55	20

Диаграмма 2



Статистическая трудность выполнения заданий по литературному чтению

Таблица 4

№ п/п	Проверяемые умения по содержанию работы	0 баллов		1 балл %		2 балла %	
		Количество учащихся	%	Количество учащихся	%	Количество учащихся	%
1	Отвечать на и задавать вопросы по содержанию текста	50	6	830	94		
2	Находить в тексте требуемую информацию	51	6	829	94		
3	Находить в тексте конкретные факты, сведения	145	16	735	84		
4	Определять тему и подтемы	115	13	765	87		
5	Отвечать на вопросы и задавать вопросы по содержанию	185	21	695	79		

Муниципальное бюджетное учреждение «Старооскольский центр оценки качества образования»

	произведения						
6	Оценивать содержание, языковые особенности и структуру текста; определять место и роль иллюстративного ряда в тексте	207	24	673	76		
7	Отвечать на вопросы и задавать вопросы по содержанию произведения; находить в тексте требуемую информацию	161	18	719	82		
8	Отвечать на вопросы и задавать вопросы по содержанию произведения; находить в тексте конкретные сведения	75	9	805	91		
9	Формулировать простые выводы, основываясь на тексте, находить аргументы, подтверждающие вывод	107	12	773	88		
10	Понимать текст, опираясь не только на информацию, но и на жанр, структуру, язык	131	15	749	85		
11	Понимать текст, опираясь не только на информацию, но и на жанр, структуру, язык	222	25	658	75		
12	Формулировать простые выводы, основываясь на тексте, находить аргументы, подтверждающие вывод	465	53	415	47		
13	Сравнивать объекты, описанные в тексте, выделяя два-три существенных признака	268	30	326	37	286	33
14	Формулировать простые выводы, основываясь на тексте, находить аргументы, подтверждающие вывод	405	46	475	54		
15	Обнаруживать недостоверность получаемых сведений, пробелы в информации и находить пути восполнения этих пробелов	120	14	760	86		
16	Понимать информацию, представленную в неявном виде, устанавливать связи, отношения, не высказанные в тексте напрямую	515	59	365	41		
17	Понимать информацию, представленную в неявном виде, устанавливать связи, отношения, не высказанные в тексте напрямую	173	20	707	80		
18	Оценивать содержание, языковые особенности и структуру текста; определять место и роль иллюстративного ряда в тексте	510	58	370	42		

Решаемость заданий по литературному чтению

Таблица 5

№ п/п	Название ОО	Первичный балл	Средняя оценка	Средний процент выполнения работы	Базовый уровень (средний балл)	Базовый уровень (средний %)	Повышенный уровень (средний балл)	Повышенный уровень (средний %)
1.	МБОУ «Основная общеобразовательная Котовская школа»	9	3	47	7	46	2	50
2.	МБОУ «Основная общеобразовательная школа № 2»	14	4	73	12	80	2	50
3.	МБОУ «Основная общеобразовательная школа № 13»	8	3	42	7	46	1	25
4.	МБОУ «Основная общеобразовательная Сорокинская школа»	12	4	63	9	60	2	50
5.	МБОУ «Средняя общеобразовательная школа № 28 с углубленным изучением отдельных предметов имени А.А. Угарова»	15	4	78	13	86	2	50
6.	МБОУ «Средняя общеобразовательная школа № 6»	13	4	68	11	73	1	25
7.	МБОУ «Средняя общеобразовательная школа № 14» имени А.М.Мамонова	13	4	68	12	80	1	25
8.	МБОУ «Средняя общеобразовательная школа №21»	13	4	68	11	73	2	50
9.	МБОУ «Средняя общеобразовательная школа № 34 с углубленным изучением отдельных предметов»	13	4	68	11	73	1	25
10.	МБОУ «Гимназия № 18»	14	4	73	12	80	2	50
11.	МБОУ «Основная общеобразовательная школа № 8»	15	4	78	13	86	1	25
12.	МБОУ «Средняя общеобразовательная Шаталовская школа»	13	4	68	11	73	2	50
13.	МБОУ «СОШ № 20 с УИОП»	13	4	68	11	73	2	50

Муниципальное бюджетное учреждение «Старооскольский центр оценки качества образования»

14.	МБОУ «Основная общеобразовательная Каплинская школа»			68	11	73	1	25
15.	МБОУ «Средняя общеобразовательная Городищенская школа с углубленным изучением отдельных предметов»	13	4	68	11	73	2	50
	ИТОГО:	12	4	63	11	68	2	42

Таблица 6

Название ОО	Проверяемые умения (средний %)							
	Понимать информацию, представленную в неявном виде, устанавливать связи, отношения, не высказанные в тексте напрямую	Формулировать простые выводы, основываясь на тексте, находить аргументы, подтверждающие вывод	Обнаруживать недостоверность получаемых сведений, пробелы в информации и находить пути восполнения этих пробелов	Сравнивать объекты, описанные в тексте, выделяя два-три существенных признака	Понимать текст, опираясь не только на содержащуюся в нём информацию, но и на жанр, структуру, язык	Оценивать содержание, языковые особенности и структуру текста, определять место и роль иллюстративного ряда в тексте	Определять тему и подтемы	Отвечать на вопросы и задавать вопросы по содержанию произведения, находить в тексте требуемую информацию, конкретные сведения, факты, заданные в явном виде
МБОУ «Основная общеобразовательная Котовская школа»	44	38	50	41	50	66	50	63
МБОУ «Основная общеобразовательная школа № 2»	71	75	77	57	78	79	81	89
МБОУ «Основная общеобразовательная школа № 13»	31	31	41	34	56	46	56	61
МБОУ «Основная общеобразовательная Сорокинская школа»	56	70	40	45	70	80	40	78
МБОУ «Средняя общеобразовательная школа № 28 с углубленным изучением отдельных предметов имени А.А. Угарова»	63	97	67	81	81	89	98	94

Муниципальное бюджетное учреждение «Старооскольский центр оценки качества образования»

МБОУ «Средняя общеобразовательная школа № 6»	46	85	44	75	57	73	84	85
МБОУ «Средняя общеобразовательная школа № 14» имени А.М.Мамонова	48	90	49	83	53	86	95	91
МБОУ «Средняя общеобразовательная школа №21»	59	82	40	77	64	63	75	87
МБОУ «Средняя общеобразовательная школа № 34 с углубленным изучением отдельных предметов»	44	91	43	81	55	70	83	85
МБОУ «Гимназия № 18»	61	92	63	84	72	77	89	85
МБОУ «Основная общеобразовательная школа № 8»	47	91	83	94	77	70	85	98
МБОУ «Средняя общеобразовательная Шаталовская школа»	50	100	64	78	69	85	85	78
МБОУ «СОШ № 20 с УИОП»	59	88	38	71	56	82	94	83
МБОУ «Основная общеобразовательная Каплинская школа»	46	88	63	92	52	70	91	84
МБОУ «Средняя общеобразовательная Городищенская школа с углубленным изучением отдельных предметов»	55	75	50	80	70	70	85	85
ИТОГО (%):	52	72	54	63	64	72	73	80

Биология (7 класс)

Назначение диагностической работы: определение уровня подготовки обучающихся 7-х классов по биологии.

Количество участников - 811

Контрольно измерительные материалы:

Работа составлена в двух вариантах. Каждый вариант диагностической работы состоит из 17 заданий:

9 заданий с выбором одного правильного ответа (базовый уровень сложности №№1-4, 6-10), 8 заданий с кратким ответом в виде последовательности цифр (повышенный уровень сложности задания №№5, 11-17). Каждое задание базового уровня сложности оценивалось в 0 или 1 балл (всего - 9 баллов), повышенного уровня сложности - в 0, 1 или 2 балла (всего 16 баллов).

Для четырёх позиций диагностической работы (задания №№ 12-15) необходимо было выбрать одно из предлагаемых заданий, которые оценивались в 2 балла.

Диагностическая работа обеспечивает проверку основных содержательных блоков курса биологии основной школы «Живые организмы», изученных в 7 классе в течение учебного года.

Максимальный балл за выполнение всей работы – 25 баллов.

Шкала перевода первичных баллов в отметку по биологии

Таблица 7

Отметка	«2»	«3»	«4»	«5»
Количество баллов	1-7	8-15	16-19	20-25

**Результаты региональных диагностических работ по биологии учащихся 7-х классов общеобразовательных организаций
Старооскольского городского округа**

Таблица 8

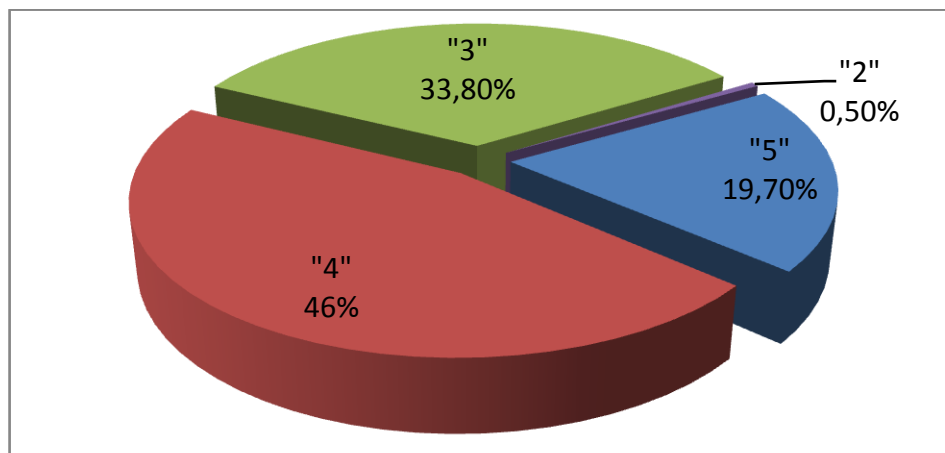
№ п/п	Наименование ОО	Кол-во участников	На "5"	На "4"	На "3"	На "2"	Средний балл	Средняя отметка	Успеваемость	Качество знаний
1.	МБОУ "ООШ №2"	31	1	19	11	0	15,23	3,68	100%	65%
2.	МБОУ "СОШ №6"	78	17	36	24	1	16,51	3,88	99%	68%
3.	МБОУ "ООШ №8"	42	16	15	11	0	17,60	4,12	100%	74%
4.	МБОУ "ООШ № 13"	31	7	5	19	0	14,19	3,61	100%	39%

Муниципальное бюджетное учреждение «Старооскольский центр оценки качества образования»

5.	МБОУ "СОШ № 14" имени А. М. Мамонова	70	13	37	20	0	16,26	3,90	100%	71%
6.	МБОУ "Гимназия № 18"	89	20	54	15	0	18,72	4,06	100%	83%
7.	МБОУ "СОШ № 20 с УИОП"	85	17	37	31	0	16,02	3,84	100%	64%
8.	МБОУ "СОШ № 21"	90	27	45	18	0	18,76	4,10	100%	80%
9.	МБОУ "СОШ №28 с УИОП имени А. А. Угарова"	117	15	45	56	1	16,01	3,63	99%	51%
10.	МБОУ "СОШ № 34 с УИОП"	112	20	52	40	0	16,65	3,82	100%	64%
11.	МБОУ "СО Городищенская школа с УИОП"	20	3	9	8	0	16,15	3,75	100%	60%
12.	МБОУ "ОО Каплинская школа"	21	0	11	10	0	14,90	3,52	100%	52%
13.	МБОУ "Котовская ООШ"	5	0	1	2	2	10,40	2,80	60%	20%
14.	МБОУ "Сорокинская ООШ"	11	0	5	6	0	13,82	3,20	100%	45%
15.	МБОУ "СО Шаталовская школа"	9	4	2	3	0	19,56	4,11	100%	67%
	Среднее по округу	811	160 (19,7%)	373 (46%)	274 (33,8%)	4 (0,5%)	16,70	3,85	97%	60%

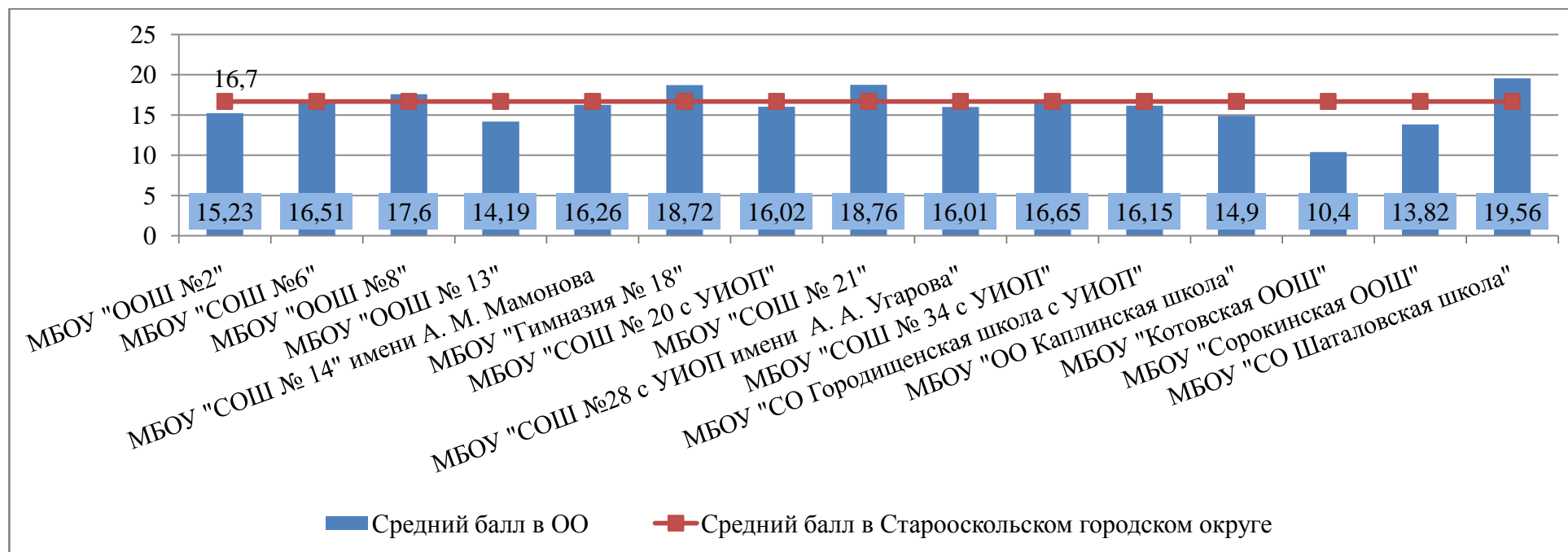
Распределение учащихся по полученным отметкам

Диаграмма 4



Сравнение среднего балла в общеобразовательных организациях со средним баллом в округе

Диаграмма 5

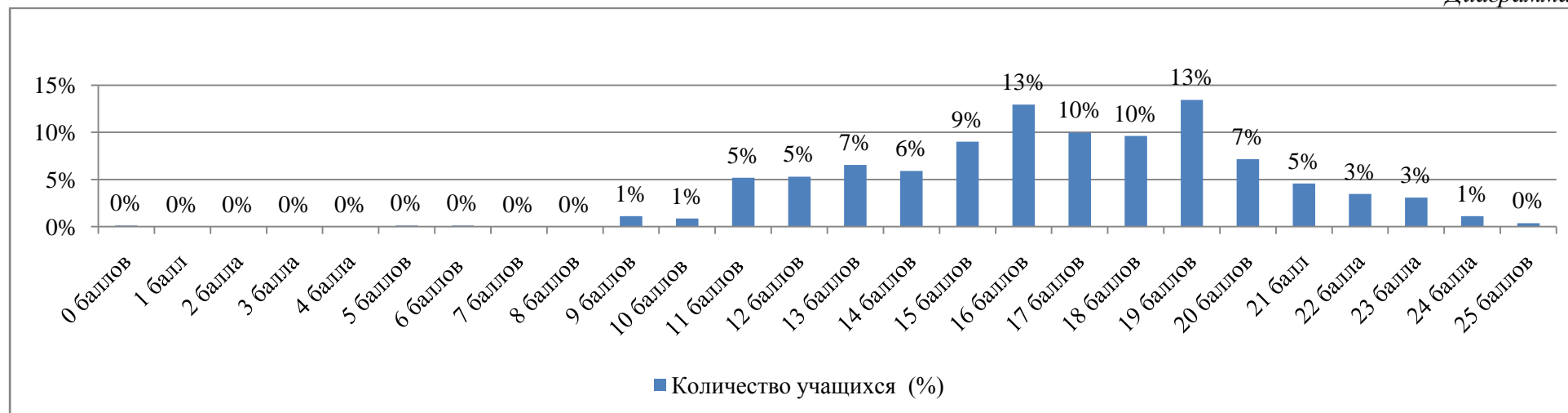


Распределение учащихся по полученным баллам

Таблица 9

Количество баллов	0	1	2	3	4	5	6	7	8	9	10	11	12	13	14	15	16	17	18	19	20	21	22	23	24	25
Количество учащихся	1	0	0	0	0	1	1	0	0	9	7	42	43	53	48	73	105	81	78	109	58	37	28	25	9	3

Диаграмма 6



Статистическая трудность выполнения заданий по биологии

Таблица 10

№ п/п	Проверяемые элементы содержания	0 баллов		1 балл		2 балла	
		Количество учащихся	%	Количество учащихся	%	Количество учащихся	%
1	Науки о природе. Роль биологии в практической деятельности людей	284	35	527	65		
2	Методы изучения живых существ: наблюдение, измерение, эксперимент, описание по плану, сравнение, обобщение	134	17	677	83		
3	Строение клетки (на примере клеток растений, простейших и многоклеточных животных организмов)	153	19	658	81		
4	Строение клетки (на примере клеток растений, простейших и многоклеточных животных организмов)	172	21	639	79		
5	Строение клетки (на примере клеток растений, простейших и многоклеточных животных организмов)	198	24	280	35	333	41
6	Процессы жизнедеятельности организмов	276	34	535	66		
7	Разнообразие растений	139	17	672	83		

Муниципальное бюджетное учреждение «Старооскольский центр оценки качества образования»

8	Особенности строения и жизнедеятельности организма растения	328	40	483	60		
9	Разнообразие животных	179	22	632	78		
10	Особенности строения и жизнедеятельности организма животного	339	42	472	58		
11	Строение животных	190	23	325	18	296	36
12.1	Многообразие (типы, классы членистоногих и хордовых) животных	137	17	316	39	358	44
12.2	Разнообразие организмов. Отличительные признаки представителей разных царств живой природы						
13.1	Строение животных	88	11	189			
13.2	Грибы. Многообразие грибов, их роль в природе и жизни человека						
14.1	Процессы жизнедеятельности и их регуляция у животных	184	23	291	36		
14.2	Многообразие растений: водоросли, мхи, папоротники, голосеменные и покрытосеменные						
15.1	Роль животных в природе и жизни человека. Сельскохозяйственные и домашние животные	202	25	320	39	2	36
15.2	Многообразие растений. Роль растений в природе и жизни человека						
16	Методы изучения живых существ: наблюдение, измерение, эксперимент, описание по плану, сравнение, обобщение	146	18	265	40	400	49
17	Строение животных	217	27	147	33	447	55

Решаемость заданий региональных диагностических работ по биологии

Таблица 11

№ п/п	Название ОО	Первичный балл	Средняя оценка	Средний процент выполнения работы	Базовый уровень (средний балл)	Базовый уровень (средний %)	Повышенный уровень (средний балл)	Повышенный уровень (средний %)
1.	МБОУ «Основная общеобразовательная Котовская школа»	10	3	30	9	31	1	25
2.	МБОУ «Основная общеобразовательная школа № 2»	15	3	45	13	44	2	50
3.	МБОУ «Основная общеобразовательная школа № 13»	14	3	42	12	41	1	25
4.	МБОУ «Основная общеобразовательная Сорокинская школа»	13	3	39	12	41	1	25
5.	МБОУ «Средняя общеобразовательная школа № 28 с углубленным изучением отдельных предметов имени А.А. Угарова»	16	4	48	13	44	2	50
6.	МБОУ «Средняя общеобразовательная школа № 6»	16	4	48	14	48	2	50
7.	МБОУ «Средняя общеобразовательная школа № 14» имени А.М.Мамонова	16	4	48	13	44	2	50
8.	МБОУ «Средняя общеобразовательная школа №21»	18	4	54	15	51	2	50
9.	МБОУ «Средняя общеобразовательная школа № 34 с углубленным изучением отдельных предметов»	16	4	48	13	44	2	50
10.	МБОУ «Гимназия № 18»	18	4	54	15	51	3	75
11.	МБОУ «Основная общеобразовательная школа № 8»	17	4	51	14	48	2	50
12.	МБОУ «Средняя общеобразовательная Шаталовская школа»	19	4	57	16	55	3	75
13.	МБОУ «СОШ № 20 с УИОП»	16	4	48	13	44	2	50
14.	МБОУ «Основная общеобразовательная Каплинская школа»	14	3	42	12	41	2	50
15.	МБОУ «Средняя общеобразовательная Городищенская школа с углубленным изучением отдельных предметов»	16	4	48	13	44	2	50
	ИТОГО:	15	3,5	44,5	13	43	1,5	43

Название ОО	Проверяемые умения (средний %)											
	Выявлять взаимосвязь строения и функции организма	Сравнивать организмы разных царств по изученным критериям	Оценивать информацию, полученную из разных источников, о деятельности человека в природе	Применять изученные методы биологической науки для выявления изученных биологических закономерностей	Раскрывать роль биологии в практической деятельности людей, роль различных организмов в жизни человека	Анализировать и оценивать информацию, получаемую о живых организмах из разных источников	Проводить простейшую классификацию изученных организмов на основе внешних признаков или известных характерных свойств	науки, наблюдать и описывать биологические объекты и процессы, ставить биологические эксперименты и объяснять их результаты	Характеризовать практическую значимость животных для людей	Характеризовать особенности строения животных	Характеризовать строение клеток и тканей животного	Выделять существенные признаки биологических объектов (клеток и организмов растений, животных,
МБОУ «Основная общеобразовательная Котовская школа»	60	20	0	0	60	23	18	33	60	0	30	40
МБОУ «Основная общеобразовательная школа № 2»	90	80	0	0	20	52	59	51	0	0	66	29
МБОУ «Основная общеобразовательная школа № 13»	77	70	0	0	48	28	29	51	32	0	74	42
МБОУ «Основная общеобразовательная Сорокинская школа»	63	45	0	0	18	53	57	48	0	0	59	22
МБОУ «Средняя общеобразовательная школа № 28 с углубленным изучением отдельных предметов имени А.А. Угарова»	73	54	0	0	37	39	41	46	23	0	57	33

Муниципальное бюджетное учреждение «Старооскольский центр оценки качества образования»

МБОУ «Средняя общеобразовательная школа № 6»	0	0	46	50	82	34	65	65	29	0	62	47
МБОУ «Средняя общеобразовательная школа № 14» имени А.М.Мамонова	0	0	25	57	89	59	64	70	0	0	70	29
МБОУ «Средняя общеобразовательная школа №21»	0	0	70	42	74	30	67	52	67	0	66	55
МБОУ «Средняя общеобразовательная школа № 34 с углубленным изучением отдельных предметов»	0	0	6	72	88	78	74	64	0	0	88	39
МБОУ «Гимназия № 18»	0	0	54	45	81	35	72	65	49	0	60	57
МБОУ «Основная общеобразовательная школа № 8»	0	0	13	75	76	75	79	87	0	0	71	44
МБОУ «Средняя общеобразовательная Шаталовская школа»	0	0	63	49	95	37	74	70	55	0	70	57
МБОУ «СОШ № 20 с УИОП»	0	0	33	83	88	73	66	70	0	0	86	43
МБОУ «Основная общеобразовательная Каплинская школа»	0	0	26	49	77	58	71	63	0	0	67	45
МБОУ «Средняя общеобразовательная Городищенская школа с углубленным изучением отдельных предметов»	0	0	52	38	90	22	80	55	45	0	73	45
ИТОГО:	36,5	27	19	28,5	61	45	56	56	22,5	0	64	39